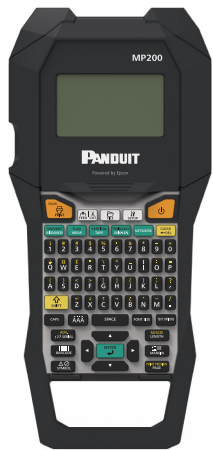


PANDUIT®

IMPRIMANTE MP200

Carte de référence rapide



Assistance technique imprimante 1-866-871-4571
GA-TECHSUPPORT@PANDUIT.COM

Rév. 0.0 – 1/20/21



414140500

Imprimante MP200 et accessoires

Réf.	Description
MP200	Inclut l'imprimante MP200, 1 cassette de T100X000VPM-BK.
MP200-KIT	Inclut l'imprimante MP200, 1 cassette de T100X000VPM-BK, une mallette de transport rigide, un bloc-batterie au Li-Ion rechargeable, des fixations magnétiques, un câble USB, et un adaptateur secteur (MP-ACS-1). Pour une utilisation en Amérique du Nord
MP200/E-KIT	Inclut l'imprimante MP200, 1 cassette de T100X000VPM-BK, une mallette de transport rigide, un bloc-batterie au Li-Ion rechargeable, des fixations magnétiques, un câble USB, un adaptateur secteur (MP-ACS-1) et un (des) cordon(s) d'alimentation international (internationaux). Pour une utilisation en dehors de l'Amérique du Nord
MP-ACS-1	Module d'adaptateur secteur universel 120-240 VCA avec cordon d'alimentation pour l'Amérique du Nord.
MP-BATT	Bloc-batterie au Li-Ion rechargeable de rechange
MP200-CASE	Mallette de transport rigide de rechange

Cassettes d'étiquettes MP200

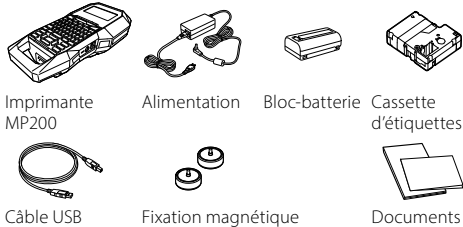
- Matériaux d'étiquettes en bande continu :
 - Ruban vinyle auto-protégé, Gaine thermorétractable
 - Ruban en nylon, ruban en polyoléfine
 - Ruban en vinyle de couleur, ruban en polyester transparent
 - Bande magnétique
- Compatible avec les cassettes Panduit pour imprimante MP jusqu'à une largeur de bande de 1" (soit 24mm)

Type de cassettes d'étiquettes

Matériau d'étiquettes	Exemple de réf.	Application typique
Ruban vinyle auto-protégé	S000X100VAM	Marquage de fil/câble
Gaine thermo-rétractable	H000X044H1M	Marquage de fil/câble
Ruban en nylon	T100X000C1M-BK	Marquage de fil/câble
Ruban en polyoléfine	T038X000FJM-BK	Étiquetage de bornier
Ruban en vinyle de couleur	T100X000VPM-BK	Sécurité/installation et identification générale
Ruban en polyester transparent	T100X000YKC-BK	Sécurité/installation et identification générale
Bande magnétique	T100X000MXM-BK	Sécurité/installation et identification générale

Préparatifs

- Éléments inclus avec la MP200-KIT



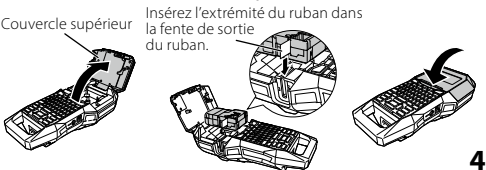
- Installez la batterie au Li-ion



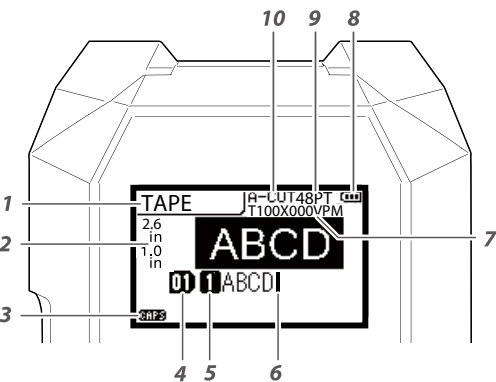
- Chargez la batterie au Li-ion



- Installez la cassette d'étiquettes

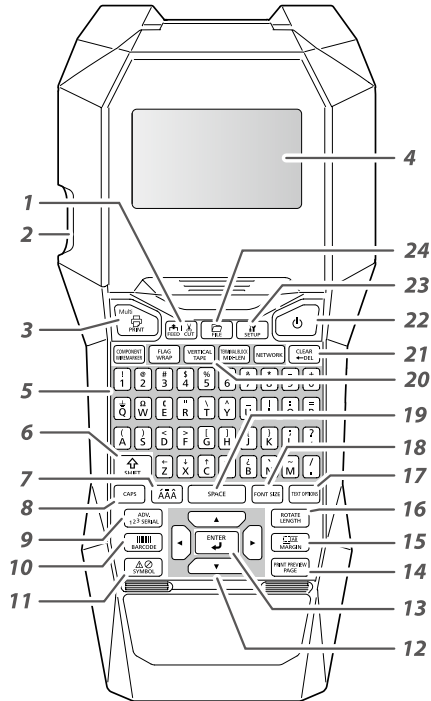


Affichage MP200



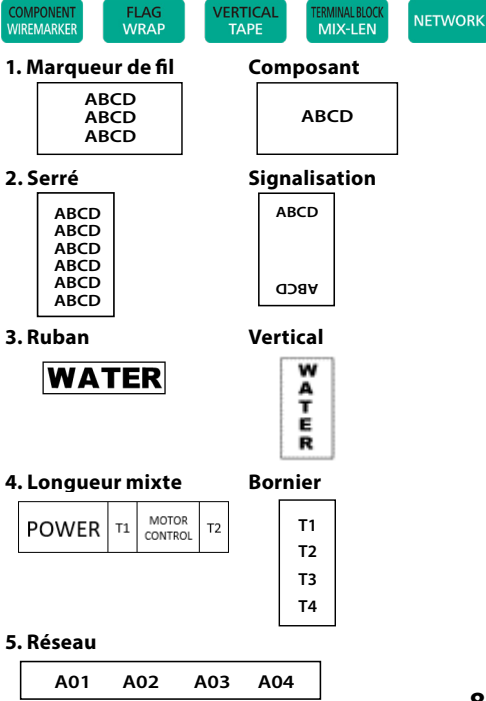
1. Mode étiquettes
2. Longueur et largeur des étiquettes actuelles
3. Verrouillage des majuscules activé
4. Numéro de page
5. Numéro de ligne
6. Curseur
7. Référence étiquette
8. État de la batterie
9. Taille de police
10. Réglage dispositif de coupe

Fonctions du clavier MP200



1. Alimentation et découpe des étiquettes
2. Fente de sortie des étiquettes
3. Impression d'une étiquette
4. Écran d'affichage
5. Touches de chiffres et de lettres
6. Majuscules/Fonctions secondaires
7. Saisie d'un caractère avec accent
8. Verrouillage des majuscules
9. Création d'une série
10. Création d'un code-barres
11. Création d'un symbole
12. Touches de direction
13. Touche entrée
14. Ajout d'une page/aperçu avant impression
15. Réglage des marges des étiquettes
16. Réglage de longueur de ruban/rotation du texte
17. Touche options de texte
18. Changement de taille de police
19. Barre espace
20. Touches modes étiquettes
21. Touche supprimer/effacer
22. Mise sous/hors tension
23. Touche menu de configuration
24. Enregistrement de fichier et rappel

Modes étiquettes

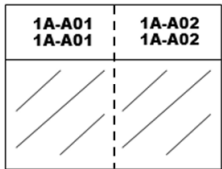


MÉTHODE : Série



- 1. Entrez « 1A-A »
- 2. Appuyez sur la touche SERIAL
- 3. Entrez une valeur de départ de 01, une valeur de fin de 02 et une valeur d'incrément de 1
- 4. Appuyez sur ENTER
- 5. Appuyez sur PRINT

Exemple utilisant S000X100VAM, marqueurs de fil/câble auto-protection :



Autres fonctions

- PRINT – Impression d'étiquettes
- MULTI – Réglage d'options d'impression, impression de copies
- FEED | CUT – Alimentation d'étiquettes sans impression. Découpe les étiquettes après l'alimentation.
- CLEAR – Effacement de l'écran, suppression du formatage
- FILE – Enregistrement ou rappel des fichiers d'étiquettes
- FONT SIZE – Modification de la taille des caractères
- TEXT OPTIONS – Modification du style de police
- MARGIN – Modification des marges d'étiquettes
- LENGTH – Réglage de la longueur des étiquettes
- ROTATE – Rotation du texte
- PAGE – Ajout d'une nouvelle page à un modèle d'étiquette
- PRINT PREVIEW – Affichage de l'étiquette avant impression

Symboles



- 1. Appuyez sur la touche SYMBOL
- 2. Sélectionnez le groupe de symboles appelé AVERTISSEMENT
- 3. Sélectionnez le symbole ⚠ de la première rangée
- 4. Appuyez sur ENTER
- 5. Appuyez sur SPACE
- 6. Entrez « CAUTION »
- 7. Appuyez sur PRINT

Exemple utilisant T100X000VXM-BK, ruban en vinyle continu impression noir sur jaune :



Plus de 20 catégories de symboles représentant l'électricité, le réseau, l'audiovisuel, des applications de laboratoire, un arc électrique, un EPI, l'interdiction, des flèches, etc.

Certaines d'images individuelles incluses.



Menu de configuration



- Coupe auto – Activation/désactivation de la fonction de coupe automatique. Si la coupe auto est activée, vous devez activer ou désactiver Couper à moitié. La fonction Couper à moitié coupe l'étiquette mais pas la bande de support.
- Densité impr. – Augmentation ou diminution de la densité/luminosité d'impression
- Drop Stop – Activation ou désactivation de la fonction anti-goutte. Drop Stop met l'impression en pause jusqu'à ce que l'étiquette découpée ait été retirée de la sortie de l'imprimante.
- Rétro-éclairage – Activation ou désactivation de la fonction de rétroéclairage
- Langue – Sélection de la langue préférée. 13 langues disponibles : Dansk, Deutsch, English, Español, Français, Italiano, Nederlands, Norsk, Português – BR, Português – EU, Suomi, Svenska, Türkçe
- Pouce:cm – Modification de l'unité de mesure entre les pouces et les centimètres.
- Version – Affichage du numéro de version du système d'exploitation actuel

Codes-barres



Code 39

- 1. Appuyez sur la touche BARCODE
- 2. Faites défiler jusqu'au CODE 39 et appuyez sur ENTER
- 3. Sélectionnez la largeur moyenne
- 4. Sélectionnez un rapport de 2,5
- 5. Sélectionnez la vérification des chiffres désactivée
- 6. Entrez le texte ABC
- 7. Appuyez sur ENTER
- 8. Appuyez sur PRINT



QR Code

- 1. Appuyez sur la touche BARCODE
- 2. Faites défiler jusqu'à QR CODE et appuyez sur ENTER
- 3. Sélectionnez Taille symbole
- 4. Sélectionnez un niveau d'ECC de 7 %
- 5. Entrez le texte WWW.PANDUIT.COM
- 6. Appuyez sur ENTER
- 7. Appuyez sur PRINT



9 styles de codes-barres différents inclus

Assistance supplémentaire

Visitez www.panduit.com

Téléchargements gratuits

- Chemin : Assistance / Centre de téléchargement / Logiciels Micrologiciels Imprimantes
- Manuel de l'utilisateur détaillé
 - Carte de référence rapide de rechange
 - Fiche technique
 - Caractéristiques du produit et informations de sécurité.

Enregistrement de garantie

Chemin : Assistance / Enregistrement du produit

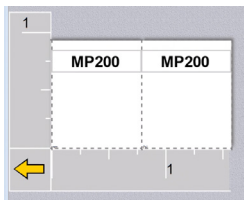
Produits associés

- Cassettes d'étiquettes MP
- Imprimante MP75
- Imprimante MP100
- Imprimante MP300
- Applications d'étiquetage mobiles pour Android et iOS
- Logiciel d'étiquetage Easy-Mark Plus

Remarque : pour le nettoyage de la tête d'impression, reportez-vous à l'étiquette d'instruction dans le compartiment de la cassette.

Impression à l'aide du logiciel Easy-Mark Plus

- Connectez l'imprimante MP200 à un ordinateur à l'aide d'un câble USB.
- Imprimez à l'aide du logiciel d'étiquetage Easy-Mark Plus. Easy-Mark Plus est vendu séparément et inclut le pilote MP200.
- Easy-Mark Plus sur disque : EMPLUS-CD
- Easy-Mark Plus sur clé USB : EMPLUS-2GO
- Version téléchargeable Easy-Mark : EMPLUS-DL



Service après-vente mondial

- CS@PANDUIT.COM
- États-Unis et Canada : 800-777-3300
- Europe, Moyen-Orient et Afrique : 44.20.8601.7200
- Amérique Latine : 52.33.3777.6000
- Asie-Pacifique : 65.6305.7575

Assistance Technique Panduit

- GA-TECHSUPPORT@PANDUIT.COM
- États-Unis et Canada: 1-866-871-4571
- Europe: 31.546.580.452
- Amérique Latine: 52.33.3777.6000
- Asie-Pacifique: 65.6379.6700